

QUOカードが当たる!
スペシャル
クロスワード
パズル
 SPECIAL CROSSWORD PUZZLE

クロスワードを解いて応募!
 正解者の中から抽選で
QUOカード 40名様
1,000円分
プレゼント!

□に入る文字を組み合わせて
 できる言葉は何でしょう?

1		2		3	4
		5	6		
7	8				
9		10		11	
	12				
13					

★ヒント…シャキッとした食感の春の味覚

- タテ**
- 熱いものの飲食が苦手な人
 - Z世代の前はY世代。別名「○○ニアル世代」
 - アルファベット順でJの次は?
 - 画家や工芸家の仕事場
 - 日本一長い川「○○川」
 - 土曜日を英語でいうと?
 - 敵の反対
 - 映画「チャーリーとチョコレート工場」に登場するキャラクター「○○ルンパ」

- ヨコ**
- 十二支の「子(ね)」の動物は?
 - 介護支援専門員は別名「○○マネジャー」
 - 商品名や代金が載った、買い物後にもらう紙は?
 - 地域による時刻の差
 - 競技かるたは別名「○○○○の格闘技」
 - 刑事の俗語は?
 - ネーランドに住む、空を自由に飛べる少年

1	オ	モ	ワ	ク	ス
2	キ	メ	エ	ノ	キ
3	ア	ン	サ	ン	ブル
4	ミ	ド	ク	ナ	
5		ウ	ハ	ガ	キ
6	エ	フ	エ	ム	ロ

第68号正解

フクブクロ

Y
 新潟ろうきん
 夢咲Club通信
 vol.69 2024 Spring



夢咲ACTION
**電動キックボード
 法改正後の新ルール**

山崎俊輔氏コラム
**会社内のお金の
 お得な仕組み、
 知ってみると
 幸福度がアップする?**

新潟ろうきん夢咲Club
**法律・健康・生活・仕事
 無料相談
 サービス**

新潟ろうきんインフォメーション
**ろうきんローンに
 借換えてヤッター
 初めての投資でもあんしん!
 ろうきんNISA**

高橋なんぐ「米十俵コラム」
名前って面白い!?



Special Interview
 しもだ さいすい
下田彩水
 書家/カリグラファー

スペシャル
**クロスワード
 パズル**
 QUOカードが
 当たる!

これからの季節をおトクに満喫!
期間限定Webクーポン はこちら! 夢咲Club クーポン

皆さまからいただいた、たくさんのお便りの中から一部をご紹介します。

夢咲POST

前号のテーマ
「夢」「年賀状」

出せなかった年賀状
 昔付き合っていた人に年賀状を出そうと思っ
 て、出していない年賀状を20年以上ぶりに実家
 で見つけました。まだ携帯も流行っていない時代…
 何て書こう…相手の親に内容見られたら
 どうしよう…と悩んで出せなかった年賀状。あの
 頃の気持ちに戻り、とても懐かしい気持ちにな
 りました。【新潟市 男性】

10年続く元気の素
 看護学校を卒業して、10年間友人たちと年
 賀状のやりとりをしています。名字が変わ
 り、引越したり、子どもが生まれたり、こ
 の10年間で色々変化がありました。みんな
 がそれぞれの場所で頑張っていると思
 うと私も元気をもらえます。【妙高市 女性】

自筆に勝るものはなし?
 以前、勤務していた事業所の仲間と唯一連
 絡とるのが年賀状。メールやLINEも最初の
 うちだけで今は年賀状のみ。それでも自筆
 で一言添えてあると、また思い出が昨日の
 ように甦ります。【柏崎市 男性】

お便り大募集!
 あなたの「夢」や今号のテーマ「ゴールデ
 ンウィーク」にまつわるエピソードなどを
 募集します。「毎年ゴールデンウィークは
 キャンプをすと決めています。今年は何
 ころに行こうかな?」など簡単な一言だけ
 でもOK!お気軽にお寄せください。

ご応募された方の中から抽選で
QUOカード 5名様
1,000円分
プレゼント!

応募方法

- 読者プレゼント (下田彩水さん色紙、山崎俊輔さん書籍)
- ①ご希望のプレゼント②郵便番号③住所④氏名⑤年齢⑥職業⑦電話番号⑧本誌の感想をハガキまたは
 ホームページ「懸賞&プレゼント」フォームからお送りください。
- クロスワード
- ①答え②郵便番号③住所④氏名⑤年齢⑥職業⑦電話番号⑧本誌の感想をハガキまたはホームページ
 「懸賞&プレゼント」フォームからお送りください。
- 夢咲POST
- ①「夢」や今号のテーマ「ゴールデンウィーク」にまつわるエピソードなど②郵便番号③住所④氏名⑤年齢
 ⑥職業⑦電話番号⑧本誌の感想をハガキまたはホームページ「夢咲POST投稿」フォームからお送りください。
- 各種応募・申込みに際してご記入いただいた個人情報は抽選・発送を目的とし、
 それ以外の目的で使用したり第三者への公開はいたしません。

ホームページから応募

新潟ろうきん夢咲Club
<https://www.n-yume.jp>

ハガキでの応募

下記のキトリ部分をハガキに貼り、
 必要事項をご記入のうえ、ご応募ください。

【締切り】2024年5月24日(金)必着

※当選者の発表は賞品の発送をもって代えさせていただきます。
 各応募とも1人様1通までとさせていただきます。

〒951-8113
 新潟市中央区寄居町332番地38
 新潟県労働金庫本店5階
 新潟ろうきん 夢咲Club
**新潟ろうきん 夢咲Club通信
 読者応募係**

新潟ろうきん夢咲Clubは、〈ろうきん〉に加入していない事業所にお勤めの方が、
 〈ろうきん〉を利用する際にご加入いただくメンバーズクラブです。

●今後、このようなご案内が不要でしたら、お手数ですが新潟ろうきん
 夢咲Clubまでお電話でご連絡ください。●新潟ろうきん夢咲Club通信
 は〈ろうきん〉と継続的に取引されている方へお届けしております。●住
 所が変わった方は、お取引のある〈ろうきん〉の各店へご連絡ください。
 ●ろうきん情報についてのお問い合わせは、お近くの〈ろうきん〉へ。

Y 新潟ろうきん 夢咲Club通信 vol.69 2024.春
 発行者:新潟ろうきん夢咲Club
 〒951-8113 新潟市中央区寄居町332番地38
 新潟県労働金庫本店5階 Tel.025-201-8765

一画一画に想いを込めるように、力強く、迷いなく筆を動かしていく。書家・下田彩水さんが書き上げた「夢」の一字。伸びやかで広がりのある文字からは、夢に向かう人の背中を押すような勢いも感じさせます。

書き終えた書を見つめる何気ない姿にも、凛とした美しさがある彩水さん。書道一家に生まれ、物心つく前から書に親しんできました。「書道が生活の一部であるのが当たり前でした。でも、書道を強要されたことはありません」と話します。

現在、家業の書道教室での指導を軸にしつつも、テレビや書籍の題字、企業や商品のロゴ、イラストの制作、書道パフォーマンスなどで活躍しています。そうしたデザイン書道、いわゆる「見せる書道」の視点を養ったのは、母校・長岡造形大学での学びでした。

グラフィックデザインと書道で培った技術の融合。文字が持つ力を最大限に活かし、想像をかきたてるようなデザインに、

全国から依頼が舞い込んでいます。

しかしデザイン書道は、お手本がある古典の書道とは異なる表現力や創造力が求められるもの。同じ書家である家族から反対されなかったのか尋ねると「書道会を立ち上げた祖母は、私のやることに『いいね』と、いつも肯定してくれました」と語ります。自分を信じてくれる人の存在。それが彩水さんの大きな力になりました。

「新しい表現の土台には古典の書道があります。これまでの伝統を守るためには、現代に合わせて変化し続けることも必要だと思います」と説明する彩水さん。

「デザイン書をやってみて、パフォーマンスがかっこいいなど、入り口や理由は人それぞれでいいんです。知ってもらうために行動したい。自分らしい方法で書道の魅力や可能性を広く伝えられれば…」。

ふわりと柔らかな表情の中に見え隠れする意思の強さ。伝統と革新を胸に、彩水さんはこれからもモノクロの世界を鮮やかに彩っていきます。

彩水



字を見て人を知る
字はその人を表します。その時の心の状態でも変化し、人生での豊かな経験により深みがでていきます。想いを伝えたい時は、ぜひ自筆の手紙で。



心にも、余白を。

「文字や言葉には力がある」と話す彩水さんからのメッセージ。

心とこのう
故郷とともに
新潟は素敵な場所。夕日が海に沈む様子や、川を流れる水の音、きらめき、自然あふれる新潟の風景は、心をととのえるのにぴったりです。

好きこそものの上手なれ
書道はもちろん、絵を描くこと、デザイン：すべての道が好きに繋がっている気がします。好きという気持ちを大切に、楽しくやるのがうまくなる近道です。

生きる教え
人としてのあり方や学ぶ姿勢など、亡くなった祖母や長岡造形大の恩師の教えは、心の中で生き続けています。今度は私たち大人が子どもたちへつなぐ番です。

彩水さんがこれまでに手掛けた作品はWebサイトをご覧ください。
<https://saisui-s.jp/>



変わり続けよう
変わらないために。

書家／カリグラファー

しもだ さいすい
下田 彩水

加茂市出身。下田書道会所属。書道一家に生まれ、物心つく前から書に親しむ。長岡造形大学でタイポグラフィ(文字デザイン)や広告のデザインを学ぶ。卒業後、書道師範を取得し、家業の書道教室の講師になる。現在、題字やロゴなどの文字デザイン、アート書、水墨画、書道パフォーマンス、講座、講演など、多方面で活躍している。東京オリンピック・パラリンピックの政府公認イベントbeyond2020プログラムで奉納揮毫(きごう)し、ジャポニズム2018にも参加。書籍『日本のデザイン書道家』に選ばれる。日本書法教育会[教育部・ペン字部・漢字部・かな部]師範、華道草月流師範。

読者Present!



下田彩水さん作
色紙「夢」「咲」 ※いずれか1枚。文字は選べません。

応募方法は裏表紙をご覧ください

FOCUS
特別インタビュー
vol.14

ご存じですか?法改正後の新ルール

電動キックボードの 運転には注意が必要です

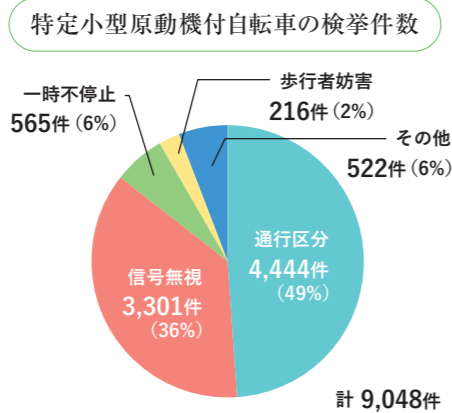
近年人気の高まる電動キックボード。2023年7月の道路交通法の改正により、一定の基準を満たせば「特定小型原動機付自転車」と定義され、16歳以上であれば、免許がなくても運転できるようになりました。規制緩和に伴い、さらなる利用者の増加が見込まれますが、交通違反や事故件数も増加傾向にあります。昨年8月、新潟市内でも、免許が必要である電動キックボードを無免許で運転したほか、義務付けられている自賠責保険に加入していなかったとして23歳の大学生(当時)が道路交通法違反などの疑いで書類送検されました。

「特定小型原動機付自転車」の扱いを受けるための基準を満たす条件や安全に運転するために気を付けるべきポイントをご紹介します。



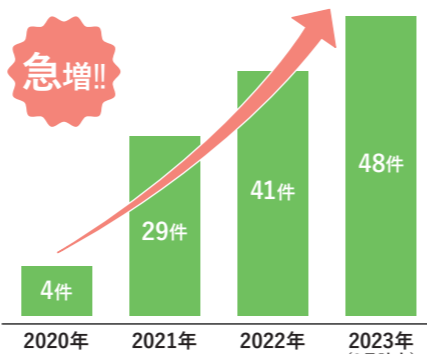
電動キックボードの交通違反・事故件数

電動キックボードの利用では、信号無視などの交通違反が多く検挙されています。交通事故件数は近年で大きく増加しているほか、転倒による死亡事故なども起きています。事故防止や被害軽減のためにも、交通ルールを守り、ヘルメットを着用するなど安全な利用を心がける必要があります。



※特定小型原動機付自転車の検挙件数(2023年7月~2024年1月) 出典:警察庁

電動キックボードに関する交通事故件数



※電動キックボードに関する交通事故件数 出典:警察庁

「特定小型原動機付自転車」の扱いを受けるための条件とは?

- 車体の大きさは、長さ190センチメートル以下、幅60センチメートル以下
- 原動機として、定格出力が0.60キロワット以下の電動機を用いること
- 時速20キロメートルを超える速度を出すことができないこと
- 走行中に最高速度の設定を変更することができないこと
- オートマチック・トランスミッション(AT)機構がとられていること
- 最高速度表示灯が備えられていること
- 道路運送車両法上の保安基準に適合していること
- **自動車損害賠償責任保険(共済)の契約をしていること**
- **ナンバープレートを取り付けていること**

条件を一つでも満たさないものは、見た目が電動キックボードであっても車両区分に応じた**運転免許が必要**となります。

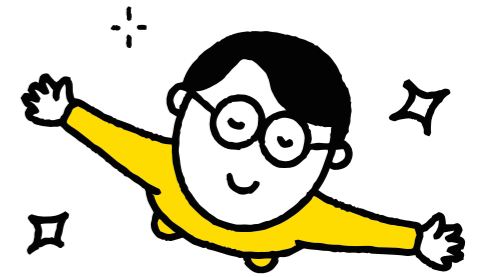
ペダル付きバイク「モペット」も注意が必要!?

近年人気を集める電気モーターとペダルがついた二輪車「モペット」。一見、電動アシスト自転車に似ていますが、ペダルをこがなくてもモーターで走行でき、道路交通法上は「原付バイク」に分類されます。運転免許、ナンバープレート、自賠責保険の加入が必要です。



ファイナンシャルプランナーに聞く

お金と幸せの 大事な関係



第4回

会社内のお金のお得な仕組み、 知ってみると幸福度がアップする?

知らないで損する? お金に関する社内制度



お金と幸せの関係、考えてみるといろいろなところに改善のヒントが見つかることがあります。今回ちょっと考えてみたいのは、「自分が働いている会社内のお金の仕組み」です。

例えば財形貯蓄制度がある会社、社内持ち株会社がある会社において、奨励金の制度はあるでしょうか。「どうだったかな……?」と即答できなかった人は、社内制度の持つ魅力を知らないのかもしれません。会社によっては、社員が資産形成に取り組む場合、これをサポートする目的で奨励金を上乗せしてくれる場合があります。企業にもよりますが、これが数%あるいはそれ以上の割合になります。これはつまり、社内制度を使って資産形成をすれば、現下での預金金利を大きく上回る利息を会社からもらえる可能性があるということです。

夢の実現を バックアップしてくれる 福利厚生制度



福利厚生制度も、興味がある人と無関心な人との差が大きいようです。資格試験の取得について補助金があったり、旅行の宿泊費用や映画のチケットなどを割安で購入できるサービスの契約が

あったりしたら、それを上手に利用することで、お安くいろんな夢が実現します。会社はお金をかけてこうした施策を実施しているわけですが、これを知らないでいるのはとてももったいないことです。退職金・企業年金制度もこうした「お金と幸せ」の関係線上にあります。毎月あなたに給与として支払うのではなく、一定額を定年退職まで積み立て(企業年金の場合は運用管理も行い)、リタイア時の大きな資産として給付をしてくれる仕組みは、目の前でははっきり見えないものの、大きな安心づくりを会社が手伝ってくれていることになるからです。

幸福度アップにつながる 社内制度の有効活用



ある調査では、ウェルビーイング(幸福度)の高い社員は、社内の福利厚生制度などをよく理解し、またよく利用しているという傾向があったそうです。確かに、社内制度をよく知っていて、有効活用している人は、経済的な安心づくりにもつながっているわけですから、幸せの度合いも高いのでしょう。ここはちょっと逆説的ですが、「社内のお金の仕組み」を調べてみれば、あなたの幸福度がアップするきっかけが手に入るかもしれません。あなたのお金の安心や幸せづくりの基盤は、実は今勤めている会社の中に、すでにあるのかもしれないですね。



ファイナンシャル・ウィズダム代表
山崎俊輔氏

特に確定拠出年金とリタイアメントプランに強いファイナンシャルプランナー、消費生活アドバイザー。年金教育家、投資教育家として執筆・講演を通じて活躍中。わかりやすさと親しみやすさ、ユニークな視点に定評があり、講演についても柔軟な語り口が好評を博している。

読者Present!
抽選で3名様に
プレゼント!

山崎俊輔 著
ファイナンシャル・
ウェルビーイング
~幸せになる人のお金の考え方~



応募方法は裏表紙をご覧ください

電動キックボードを
運転する前に
チェック!

特定小型原動機付自転車
に関する交通ルール等
について



電動キックボードの運転には
自賠責保険への加入が
義務づけられています



ろうきんローンに借換えてヤッター

返済中のローンを見直すと
“使えるお金”が増えるかも!?



©タツノプロ

物価上昇で家計が厳しい…家計の見直しはスマホ料金や生命保険だけじゃありません。オススメは今ご利用中のローンの見直し。他の金融機関のローンをろうきんローンに借換えると毎月使えるお金が増えるかも!?

1 — 物価上昇
ドロンボー一味は
とことんお金に
困っていた…

2 毎月の
ローン返済
厳しいねえ…
こんな生活
もうイヤ
スマホも保険も
見直したのに

3 **今こそ
(ろうきん)で
借換えだべえ〜**

6 例えばろうきんでは
こんなローンの見直しを
サポートしているべえ〜
車の購入先で契約した
ディーラーローン
金利更新を迎えた
住宅ローン
買い物で使った
分割払いや
キャッシング
残高が減らない
カードローン
他社で利用した
フリーローンや
おまとめローン

7 で、でもでも!
ワイらも
(ろうきん)
使えるんでっか?

8 **説明しよう!!**
新潟県内にお勤め・
お住まいの方であれば
どなたでもご利用可能。
安心してローンをご利用いただくために
各種取組みを行っているのだ!
“あんしん”の相談体制
全店に家計見直し相談窓口を設置して各
種ローンだけでなく、資産形成など幅広く
ご相談可能。
“あんしん”のアフターサポート
ローン利用後のお困りごとや条件変更など、
専用ダイヤルでいつでもご相談OK!

4 **借換え!?**

5 **説明しよう!!**
借換えとは返済中のローンの
金利等を見直して
今よりお得な他の金融機関に
乗り換えることなのだ!
こんな良い手が
あったなんて
知らなかったよ!
総返済額や毎月返済額を減らせる
返済をまとめて口座管理が楽になる
返済期間や返済額を
今の家計に合わせて調整できる
…などのメリットが出るかも!

9 しかも
キャンペーン中
なんて
ろうきんちゃんたら
ホント、頼もしいわ
大好きよ、ちゅっ

10 な〜に
言ってんだい!
このスカボンタン!

11 おまえたち!
さっさと(ろうきん)に
相談しに行くよ!
アラサッサ!
ホラサッサ!

今こそ(ろうきん)で
借換えだべえ〜

期間中に他金融機関ローンの借換えを用途として各種ローン(30万円以上)を
新規ご契約いただいた方の中から抽選で

合計370名様に当たる!

A賞 ダイソン Dyson Pure Hot+Cool Link™ 空気清浄機能付 ファンヒーター HP03 IS 10名様
※賞品の画像はイメージであり、実際のもとの異なる場合があります。

B賞 北陸復興支援 カタログギフト (さくらコース) エコタイプ(封筒型) 160名様
※画像はイメージです。 ※商品ラインナップに変更が生じる場合も、ごさいますのでご了承ください。

C賞 新潟ろうきん×ヤッターマン オリジナルQUOカード 1,000円分 200名様

●抽選は前期・後期の2回に分けて行います。前期は4月〜7月の契約者を対象に8月に、後期は8月〜12月の契約者を対象に2025年1月に行います。当選本数は、前期はA賞4本、B賞70本、C賞90本、後期はA賞4本、B賞90本、C賞110本とさせていただきます。●当選者の発表は賞品の発送をもって代えさせていただきます。●前中期の賞品発送は8月〜9月、後期分の賞品発送は2025年1月〜2月の予定です。※証書発行につきましては、返済年数2年以上の契約が対象となります。※自己預金担保ローンは対象外とさせていただきます。※マイプラン等の当座貸越商品は、期間中に借換えを用途として新規契約し30万円以上の借入実績がある契約が対象となります。※キャンペーンについて詳しくは(ろうきん)へお問い合わせください。

抽選・当選発表

2024年4月1日(金)〜12月30日(金)

詳しくはこちら

借換えをご検討中の方は
下記のいずれかの方法でお手続きいただけます。
メリットが出なければキャンセルOK!
お気軽にお申込みください!

ひと月
200人以上が
ろうきんで借換え
しています!

※2023年4月〜2024年3月新潟ろうきんでのローン借換え件数(延べ人数)より。

原則翌日回答! Webでサクッと仮申込

「ネットカンタン仮申込」からご入力ください。後日、ろうきん職員から電話連絡のうえ借換えシミュレーションや審査結果の目安、今後の手続き方法をご案内します。

予約はWebから! 対面でじっくり相談

「Webでラクラク来店予約」で希望日などをご入力ください。店頭で借換えシミュレーションや今後の手続き方法をご案内します。

※借換えにおける返済負担軽減をお約束するものではありません。個々の内容によってはメリットが出ない場合やご利用いただけない場合もございます。 ※ネットカンタン仮申込の結果連絡は原則平日のみ行っており、お申込み内容によってはお時間をいただく場合がございます。

2024年4月1日現在

初めての投資でもあんしん! ろうきん NISA

(少額投資非課税制度)



人生100年時代と言われる今、長期に渡り充実した暮らしを送るためには、お金が必要です。
「NISA」は個人で投資をする方が安心して資産形成ができるように始まった税制優遇制度。
毎月5,000円から始められるので、投資初心者にも「あんしん」です。
ろうきんNISAで将来に向けて資産形成を始めてみませんか。

NISAのここがポイント!

ポイント1 投資から生じる譲渡益や分配金が非課税

NISA口座で購入した投資信託の譲渡益および分配金が非課税になります。

〈譲渡益・分配金にかかる税率〉

一般口座・特定口座では
20.315%
※復興特別所得税を含みます



NISA口座なら
非課税

〈非課税金額のイメージ例〉

投資元本 120万円	分配金 20万円
売却時	譲渡益 30万円
購入時	投資元本 120万円

NISAは
ここが
非課税!

通常は、譲渡益と分配金に課税されると(譲渡益30万円+分配金20万円)×20.315%=約10万円の税金がかかりますが、NISA口座なら非課税となります。

約**10万円**の節税に!

ポイント2 生涯の非課税枠は1,800万円! 運用期間は無期限!

2024年から運用(非課税)期間が無期限化され、生涯にわたって資産形成しやすい制度に。非課税枠も800万円から1,800万円へと拡充されました。

※「成長投資枠」の非課税上限枠は1,200万円となります。

ポイント3 「つみたて投資枠」と「成長投資枠」の併用で幅広い商品から選択可能

NISAには、「つみたて投資枠」と「成長投資枠」の2つの枠があり、併用が可能です。ライフステージや目的に合わせた資産形成が可能です。

つみたて投資枠 毎月決まった金額を積み立てるタイプの投資枠です。対象商品は長期・積立・分散投資に適した株式投資信託に限定されているので、はじめての方にもおすすめです。

成長投資枠 自分の好きなタイミングやまとまった資金での購入など、一人ひとりの目的に合わせた自由な投資が可能です。

\\ NISAについて詳しくは /
ろうきんNISAスペシャルサイトへ



【留意事項】

NISA ●日本にお住まいの18歳以上の個人の方(口座開設年の1月1日時点)が対象です。●NISA口座は、すべての金融機関等を通じて、同一年において1人1口座に限り開設することができます。(金融機関を変更した場合は除きます) ●一定の手続きのもとで金融機関を変更することが可能ですが、金融機関の変更を行い、複数の金融機関に口座を開設することになる場合でも、各年において1つの口座でしか購入することができません。●NISA口座内の投資信託等を異なる金融機関に移管することはできません。なお、金融機関を変更しようとする年分の非課税投資枠を利用していた場合、その年分について金融機関を変更することはできません。●二重口座が判明した場合は、買付した投資信託等は当初から課税口座で買付したものと見做られ、当該投資信託等から生じる配当所得および譲渡所得等は、遡及して課税されます。●NISA口座では、損失は税務上ないものとみなされ、特定口座や一般口座との損益通算はできません。また、損失の繰越控除もできません。●投資信託における分配金のうち元本払戻金(特別分配金)はそもそも非課税であり、NISA制度によるメリットを享受できません。●特定口座や一般口座で保有している公募株式投資信託等をNISA口座へ移管することはできません。●当金庫では、NISA口座の開設にあたっては「投資信託取引口座」が必要です。●非課税投資枠の利用対象は約定日ではなく受渡日基準となります。定時定額買付契約において引落日を27日に設定した場合、12月の引落日による買付の受渡日が翌年になり、翌年の非課税投資枠が利用対象となる可能性がありますのでご注意ください。●年間投資枠(つみたて投資枠120万円・成長投資枠240万円)と非課税保有上限額(つみたて投資枠・成長投資枠あわせて1,800万円・うち成長投資枠1,200万円)が設定されており、投資信託等を売却した場合、その買付額分だけ非課税保有額が減少します。減少した分は翌年以降、新たな投資に利用可能となります。(簿簿残高方式で管理) ●基準経過日(NISA口座に初めてつみたて投資枠を設けた日から10年経過後およびその後の5年経過ごとの日)における氏名・住所を確認させていただきます。基準経過日から1年以上に再確認できない場合には、新たにNISA口座への投資信託等の受入れができなくなりますのでご注意ください。●当金庫は、お客様が一時的に出国する場合には、非課税口座での残高を継続保有することを可能とする特例措置の対応を行っていないため、出国される場合は、非課税口座を廃止していただくこととなります。(NISAの「つみたて投資枠」) ●つみたて投資枠に係る定時定額買付契約の締結が必要であり、同契約に基づき対象商品の買付が行われます。●つみたて投資枠で買付可能な商品は、長期の積立・分散投資に適した一定の投資信託に限られます。●つみたて投資枠で買付した投資信託の信託報酬等の概算値を、原則として年1回通知します。

(NISAの「成長投資枠」) ●成長投資枠で買付可能な商品は信託期間20年未満またはデリバティブ取引を用いた一定の投資信託等もしくは毎月分配型の投資信託等が除外されています。

投資信託 ●投資信託は、主に国内外の株式や公社債等の値動きのある証券を投資対象とし投資元本が保証されていないため、当該資産の市場における取引価格の変動や為替の変動等により、基準価額は変動します。よって、元本および収益金が保証されていません。●投資信託は、申込時に「購入時手数料」、換金時に「信託財産留保額」および「換金手数料」、運用期間中は「信託報酬」および「その他の費用(監査報酬等)」などがかかります。ただし、これら費用は各ファンドにより異なりますので、利率、上限額等を表示することができません。必ず、各ファンドの目録見書等でご確認ください。また、当該手数料等の合計額についても、ファンドによって、またファンドに保有される期間等に応じて異なりますので、表示することができません。●投資信託は、預金保険の対象ではありません。当金庫で取扱う投資信託は、投資者保護基金の対象ではありません。●投資信託は、預金ではなく、元本は保証されていません。●投資信託の運用による損益は、投資信託を購入したお客さまに帰属します。●投資信託の取扱いは当金庫が行いますが、投資信託の設定・運用は投資信託委託会社が行います。●投資信託の取得に関しては、クーリングオフの規定の適用はありません。●投資信託をご購入の際には「投資信託説明書(交付目録見書)」および「目録見書補充書面」をご確認のうえご判断ください。●投資信託説明書(交付目録見書)および「目録見書補充書面」は、当金庫の投資信託取扱店舗にご用意しております。ただし、インターネットバンキング専用ファンドについては、インターネットによる電子交付となります。

新潟県労働年金 登録金融機関 関東財務局長(登金)第267号

ろうきん CASH CARD ろうきんキャッシュカードなら!

コンビニなど 提携 ATM 0円

お引出し手数料 実質

平日・土日・祝日も 関係なく!

〈ろうきん〉は いつでも、どこでも 使えて安心!

高梨 臨

対象ATM ()は主な設置先

セブン銀行 (セブン-イレブン、イトーヨーカドーなど) ※2	ローソン銀行 (ローソン)	コンビニATM E-net (ファミリーマートなど) ※3
イオン銀行 (イオン、ミニストップなど)	ゆうちょ銀行	VIEW ALTTE ビューアルツテ (JR東日本の駅構内)

※1.お引出し手数料は、ご利用のATMや時間帯に応じて、無料または全額キャッシュバックいたします。なお、キャッシュバックとは、お引出し時にかかった手数料の全額を、即時に利用口座へ入金させていただきます。 ※2.セブンイレブンATMご利用の場合、7時から19時までのご利用時間以外はお引出し手数料が一旦口座から引落とされますが、即時、利用口座へ入金(キャッシュバック)いたします。 ※3.ファミリーマートでは一部有料のATMがございます。ご利用の際は「E-net」のロゴをご確認ください。

※システムメンテナンスなどにより、一部ご利用いただけない時間帯があります。また、一部設置していないコンビニがあります。 ※ATMの設置場所および利用時間等につきましては、各運営会社のホームページをご覧ください。※詳細に関しては(ろうきん)窓口までお問い合わせください。

ますます 使いやすく 便利に!

新潟ろうきん全店頭ATMの稼働時間を 全日8時~21時に延長!

お問い合わせはこちらから 新潟ろうきん店舗一覧

振込や各種ローンの繰上返済もパソコン・スマホで!

ろうきんダイレクト

(インターネットバンキング)

- 主な取扱メニュー
- 残高照会 ●振込取引 ●振替入金 ●各種ローンの繰上返済
 - 財形貯蓄等の支払 ●定期預金等新規口座開設 etc.
- ※対象となる取引科目の詳細については、(ろうきん)までお問い合わせください。

1 口座番号でもログイン可能!

お客さま任意の「ログインID」または「口座番号」と「ログインパスワード」でインターネットバンキングにログインできます。

ご契約者カードがなくてもログインOK!

※現在の「ご契約番号」は、「ログインID」として引き続き利用できます。

2 Webの手続きだけで利用開始OK!

Webからお手続きいただくだけで、「即時」にインターネットバンキングの利用が可能。残高・入出金明細の照会やお振込み、ローンの繰上返済などご利用いただけます。

ご利用開始のお手続きもカンタンに! 必要なものは「キャッシュカード」と「ろうきんに届出している電話番号の電話機」のみ!

※70歳以上のお客さまがインターネットバンキングの利用を開始する場合は、事前にお取引店での書面手続きが必要になります。

インターネットからお気軽にお申込みいただけます。

キャッシュカードが発行されている(ろうきん)普通預金口座(総合口座含む)をお持ちなら、新潟ろうきんホームページからお申込みいただけます。

お申込みはコチラ

お知らせ

新高校1年生のお子さまが
いらっしゃる保護者の皆さまへ

2024年度

高校奨学生 募集中



給付型のため

返還不要

応募要件

- 1 新潟県民のお子さまで、新潟県内の高等学校（中等教育学校後期課程、特別支援学校高等部含む）に2024年度進学した生徒（新一年生のみ）で、経済的な事情で就学困難と認められる方。
- 2 家族収入が300万円以内の方。
※家族収入は父母の収入合計となります。

募集人数 上限100人

奨学金額 月額1万円
(3年間の奨学金給付総額36万円)

【応募受付期間】
2024年4月10日(水)～2024年5月10日(金)

ご応募手続

- 応募書類 入学した高等学校等、または新潟ろうきん窓口でお受取りください。
※新潟ろうきん福祉財団ホームページからもダウンロードできます。
- 応募方法 在学する高等学校等を経由してお申込みとなります。



〈新潟ろうきん〉が創立30周年事業として設立した団体で、広く県民の暮らしの向上と福祉の増進に役立つことを目的に、NPO団体等への助成活動や地域づくり活動、学生への奨学金給付など、さまざまな事業を展開しています。



お問い合わせ先 公益財団法人 新潟ろうきん福祉財団
〒950-0965 新潟市中央区新光町6番地2 勤労福祉会館4階
TEL:025(288)5273 FAX:025(288)5274

新潟ろうきん
夢咲Club会員限定

無料相談サービス

法律

健康

生活

仕事

トラブルで困っている方、解決方法が分からなくて悩んでいる方、どうぞお気軽にご相談ください。

法律

初回相談 無料(電話20分 面談45分) /

弁護士無料法律相談

県内最大級の総合法律事務所「弁護士法人 一新総合法律事務所」への初回相談(電話・面談)が無料でご利用いただけます。

こんなお悩み、ご相談ください



お電話の際、「新潟ろうきん夢咲Club」の会員であることをお伝えください。

会員資格を「新潟ろうきん夢咲Club」事務局で確認の上、あらためて法律事務所よりご連絡させていただきます。

弁護士法人 一新総合法律事務所(新潟県弁護士会所属)

お近くの事務所までご連絡ください。【受付時間|9:00～17:00(月曜日～金曜日)】 /

新潟事務所 | 025-280-1111 燕三条事務所 | 0256-35-3530
長岡事務所 | 0258-30-3500 新発田事務所 | 0254-21-4300
上越事務所 | 025-527-3331

受付時間外の場合 /
専用フォームより
仮受付いただけます



健康

24時間 年中無休 相談料無料 /

新潟ろうきん夢咲Club 健康ダイヤル

新潟ろうきん夢咲Club会員とその配偶者及び被扶養者の方がサービスをご利用いただけます。

〈24時間健康相談サービス〉 経験豊かな相談スタッフが、健康・医療・介護・育児・メンタルヘルスなどの相談にアドバイスいたします。
〈医療機関情報等の提供〉 全国約40万件の医療機関のデータベースから、ご要望に沿った医療機関情報等をご案内いたします。

通話料無料
0120-251-052

ホームページからもご相談いただけます。
https://consult.t-pec.co.jp/service/4d4d0d
※ホームページからのご相談は返信に数日を要します。



【個人情報の取扱いについて】●本サービスは、ティーベック(株)が業務委託を受けて運営しております。●ティーベック(株)は、本サービスの適切な実施のため、ご利用者より個人情報を取得する場合があります。(個人情報をお知らせいただけない場合は、当該サービスをご提供できない場合があります。●ティーベック(株)は、個人情報を上記の目的以外に使用しないことはもとより、ご利用者の同意を得ている場合、法令にもとづく場合、ご利用者本人または第三者の生命、身体または財産の保護のために必要がある当社が判断した場合を除き、取得した個人情報を第三者に提供いたしません。●ティーベック(株)は、対応品質の向上及び通話内容の検証を目的として、書面、録音または電子的方法等により記録させていただきます。●ご提供いただきました個人情報の開示等を求めることが可能です。お手続きは、〒110-0005東京都台東区上野5-6-10ティーベック(株)個人情報相談窓口責任者(個人情報保護責任者代理)までお問い合わせ下さい。●当該サービスをご利用いただいた場合は上記の内容をご理解の上、個人情報の取得および提供についてご同意をいただいたものとさせていただきますので、あらかじめご了承をお願いいたします。【ご利用に際して】●ご利用の際の諸条件や、地域・内容により、ご要望に沿えない場合がありますので、ご不明点はお問い合わせください。 ●プライバシーは厳守されますので、安心してご利用ください。(委託先ティーベック株式会社)

生活・仕事 etc.

家族のこと、職場や仕事のこと、こころのこと…ひとりで悩まずお電話ください /

暮らしの何でも無料電話相談

ライフサポートセンターは働く人、地域で暮らす人たちのための支援相談窓口です。生活の問題、労働の問題など、解決の糸口を一緒に見つけ出します。ひとりで悩まずお気軽にご相談ください。※ライフサポートセンター事業は新潟県労協が運営しています。

新潟県ライフサポートセンター 0258-86-8898 月～金10:00～16:00(祝日を除く)

詳しい内容は新潟ろうきん夢咲Clubホームページからもご確認いただけます。

高橋なんぐの 米十俵コラム

第3話

今号のお話 名前って面白い!?

「心の太い子になるように」という願いを込めて、心太(しんた)と名前を付けたけど、よくよく考えたら「ところてん」と読めちゃうよねという話がありました。

友達に愛の人と書いて愛人(まなど)という素敵な名前の子がいたけど、読み方によっては「あいじん」です。名前って大事ななあと思います。

以前、お笑いコンビの相方の中静君に子どもが生まれたとき、一緒に考えようとなって、漫画のバガボンドが好きだったこともあり、カッコいいから宮本武蔵の「武蔵」でいいんじゃないかなって、「でもライバルの方もありだよな」と

私が言ったら、「武蔵のライバル…アメリカ」「違うわ。小次郎だわ!」なんてやり取りがありました。

結婚によって名字が変わり、名前がおもしろくなるパターンというのがあります。よくあるのが、まりっていう人が小田になったら「おだまり」とか、水田になったら「みずたまり」です。ちなみに大相撲の正代(しょうだい)関、正代というのは本名で名字なのですが、正代関のおおあさんが、正代(まさよ)さんといって同じ字を書きます。だから漢字で書くと「正代正代」です。

私の知人のかよちゃんは、大場って人と結婚して「おおばかよ」になり



ました。
ちなみに私には1歳の双子の娘たちが居ます。名前を考えていた頃、「青ちゃんと白ちゃんってどう?青い空と白い雲、空をイメージしてるんだ」と妻に伝えたのですが、「確定申告か!」と突っ込まれ却下されました。

高橋なんぐ
1981年長岡市生まれ。「新潟お笑い集団NAMARA」所属。いじめや人権問題を笑いを交えて楽しく学ぶ教育系講演会「お笑い授業」座長をはじめ、BSNラジオ「高橋なんぐの金曜天国」パーソナリティー、フードバンクにいが大使など、新潟を拠点に幅広く活躍している。



娘たちは「きんちゃん、きんちゃん」と呼ばれています!